



URZĄD MIASTA TARNOBREG
KANCELARIA GŁÓWNA
W WYDZIALE ORGANIZACYJNYM

Wpł. dn. 2016 06. 13.

Znak/Nr 27215

Zat. 02/2016

Tarnobrzeg, dnia 7 czerwca 2016 r.
KRM.0003.235.2016

Przewodniczący
Rady Miejskiej
w Tarnobregu

Prezydent Miasta Tarnobregu

ul. Goldhammera 3
tel. +48 14 688 28 42
fax +48 14 688 28 43

Uprzejmie informuję, że na sesji Rady Miejskiej w dniu 2 czerwca 2016 r. w punkcie „Zapytania, wolne wnioski i oświadczenia radnych” Przewodniczący Rady Miejskiej **Pan Kazimierz Koprowski** przedstawił wniosek w sprawie łącznika autostradowego oraz ulic Jana Pawła II, Słonecznej i Lwowskiej zaproponował postawienie znaku „10 ton” przy wjeździe do Tarnobregu (gdzie pojazdy wjeżdżają na ulicę Lwowską, skręcając w stronę Jasła) oraz wjeździe na łącznik (dla pojazdów, które zjeżdżają z autostrady w kierunku Tarnobregu i dalej się kierują na aleję Jana Pawła II), pomimo, że odpowiedni symbol, że jest to droga krajowa tam jest umieszczony. Czyli wszystkie pojazdy, które na tej drodze się znajdują, a mają nacisk na oś powyżej 10 ton, nie powinny tam się znaleźć. Zgodnie z Rozporządzeniem Ministra Infrastruktury i Rozwoju w sprawie wykazu dróg krajowych oraz dróg wojewódzkich, po których mogą poruszać się pojazdy o dopuszczalnym nacisku pojedynczej osi do 10 t, oraz wykazu dróg krajowych, po których mogą poruszać się pojazdy o dopuszczalnym nacisku pojedynczej osi do 8 t (Dz. U. z 2015 r. poz. 802).

Drugi wniosek dotyczący wspomnianej drogi, to propozycja zakupu wagi, która mogłaby zostać przekazana bądź użyczona Inspekcji Transportu Drogowego. Waga mogłaby być usytuowana na rondzie Reagana. Przewodniczący wyraził zdanie, że po podpisaniu odpowiedniej umowy z ITD i złożeniu takiego wniosku, byłyby pozytywne sygnały takiego działania.

*oło 7. X. Kuzo
miest. i p. a. J. Stankiewicza
2. P. X. Krowczyński
14.06.2016*

PRZEWODNICZĄCY
RADY MIEJSKIEJ

Kazimierz Koprowski
Kazimierz Koprowski

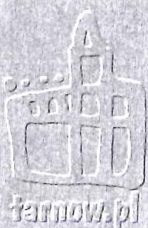
URZĄD MIASTA TARNOBREG
REFERAT ORGANIZACYJNY
W WYDZIALE ORGANIZACYJNYM

Wpł. dn. 15. 06. 2016

Znak/Nr 1684

Zat.

Krzysztof Krowczyński
ZASTĘPCA DYREKTORA
Wydziału Organizacyjnego
15.06.16
p.c. Malyński





Prezydent Tarnobrzeg

Roman Ciepiela

WPLYNEŁO
Kancelaria Rady Miejskiej

29. 06. 2016

ilosc załączników
podpis

Tarnobrzeg, dnia 27 czerwca 2016
ZDiK.DN.0710.1.82.2016

Pan Kazimierz Koprowski
Przewodniczący Rady Miejskiej

W odpowiedzi na Pana wnioski zgłoszone na sesji Rady Miejskiej w dniu 2 czerwca 2016 roku uprzejmie informuję, że na drogach umieszcza się, w celu wskazania przebiegu drogi lub wjazdu na tę drogę, znaki wskazujące numer i rodzaj (kategorię) drogi. W omawianym ciągu komunikacyjnym (Aleja Jana Pawła II, Słoneczna, Lwowska) obowiązuje ograniczenie wjazdu pojazdów o nacisku osi pojedynczej przekraczającym 10 t. Takie ograniczenie dla drogi krajowej nr 73 wynika z wykazu dróg krajowych, po których mogą poruszać się pojazdy o dopuszczalnym nacisku pojedynczej osi do 10 t (zamieszczonego w rozporządzeniu Ministra Infrastruktury i Rozwoju z dnia 13 maja 2015 r. w Dz. U. z 2015 r. poz. 802). Dla kierującego pojazdem rodzaj zastosowanego znaku z numerem drogi krajowej stanowi informację, jakie ograniczenia nacisków osi obowiązują na drodze, którą się porusza lub na którą zamierza wjechać. Prawodawca nie przewidział innego (np. znakami pionowymi) oznakowania drogi już odpowiednio oznakowanej. Dział Organizacji Ruchu ZDiK w Tarnobrzegu dokonał w I kwartale br. inwentaryzacji oznakowania omawianego ciągu dróg. Stwierdzono wówczas zgodność oznakowania z dotychczas obowiązującymi przepisami.

10 maja 2016 r. opublikowano Rozporządzenia Ministra Infrastruktury i Budownictwa:
– zmieniające rozporządzenie w sprawie znaków i sygnałów drogowych (Dz. U. z 2016 r. poz. 646)
– zmieniające rozporządzenie w sprawie szczegółowych warunków technicznych dla znaków i sygnałów drogowych oraz urządzeń bezpieczeństwa ruchu drogowego i warunków ich umieszczania na drogach (Dz. U. z 2016 r. poz. 647).

Z rozporządzeń wynika konieczność dostosowania istniejącego oznakowania do zmian w prawie. ZDiK w Tarnobrzegu zwróci się do Generalnej Dyrekcji Dróg Krajowych i Autostrad o uaktualnienie istniejących znaków zawierających numer drogi 73 i/lub 94, a na drogach w granicach miasta dokona stosownych zmian.

Wg ZDiK problemem nie jest oznakowanie dróg lecz lekceważenie przez kierujących pojazdami o naciskach osi przekraczających 10 t zakazu wjazdu na drogę wymienioną w przywoływanym przez Pana rozporządzeniu. Problem ten mógłby zostać rozwiązany poprzez represyjne działania Inspekcji Transportu Drogowego, które w dłuższej perspektywie czasowej okazałyby się działaniem prewencyjnym.

W związku z tym, że w świetle obowiązujących przepisów ważenie pojazdów mogą wykonywać pracownicy Inspekcji Transportu Drogowego, wystąpiłem do Wojewódzkiego Inspektora Transportu Drogowego w Krakowie z wnioskiem o nawiązanie współpracy w zakresie ważenia pojazdów ciężarowych na terenie miasta Tarnobrzeg.

Otrzymują:
1 x Adresat
1 x Kancelaria Rady Miejskiej
1 x Wydział Organizacyjny UMT
Działu Organizacji Ruchu

PREZYDENT MIASTA

Roman Ciepiela

KIEROWNIK
Działu Organizacji Ruchu

4. Mickiewicza 2 ZASTĘPCA DYREKTORA
Tarnobrzeg Zarządu Dróg i Komunikacji
GŁÓWNY SPECJALISTA
tel. 14 688 24 00
fax 14 688 25 51

umt@umt.tarnobrzeg.pl
www.tarnobrzeg.pl
DYREKTOR
Zarządu Dróg i Komunikacji

ZASTĘPCA PREZYDENTA MIASTA
NIP: 873-10-11-086
REGON: 851661323

Tadeusz Pyzlak

Marian Ogródnik

Krzysztof Kluza

Jadwiga Stanekiewicz