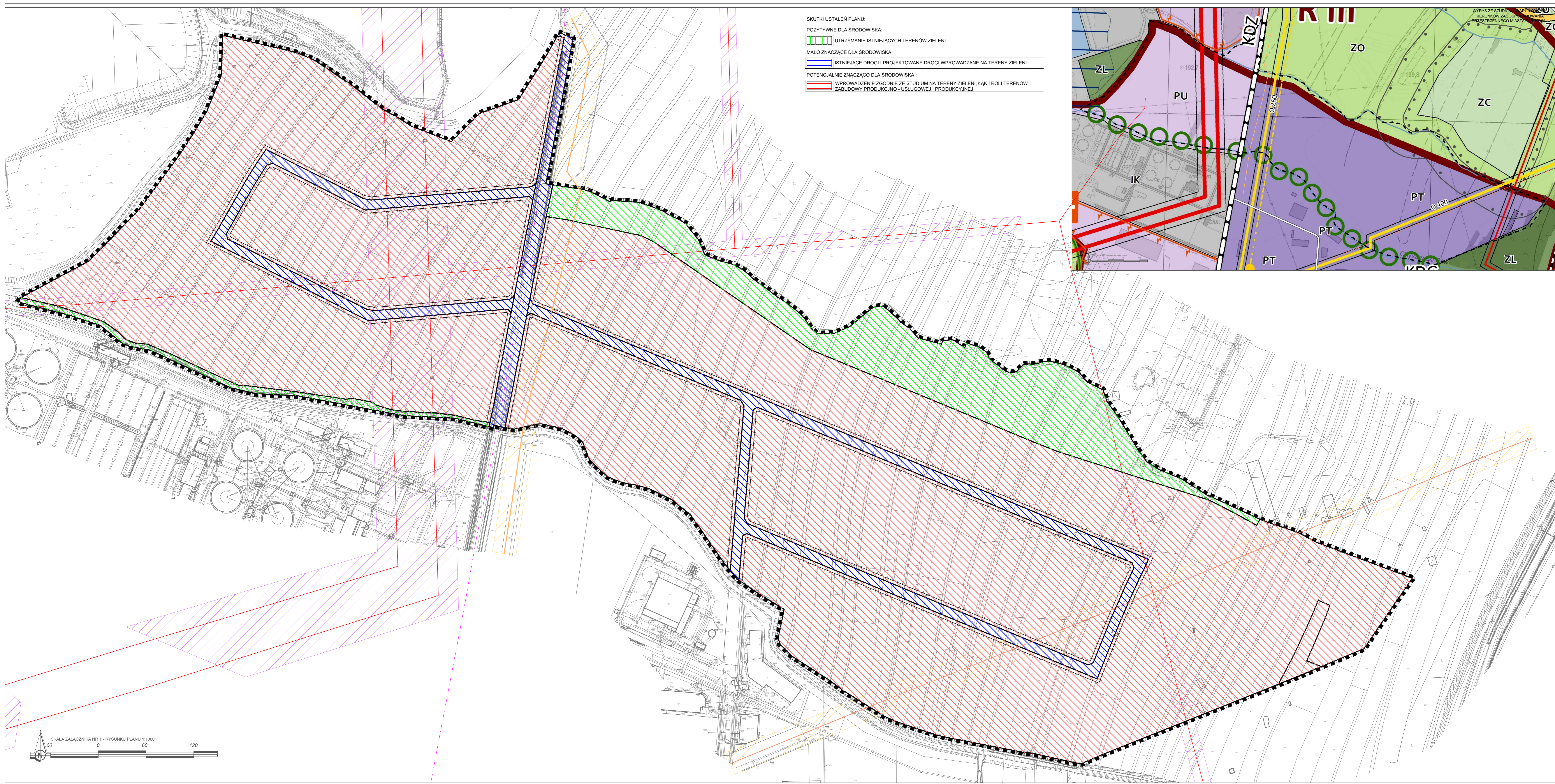
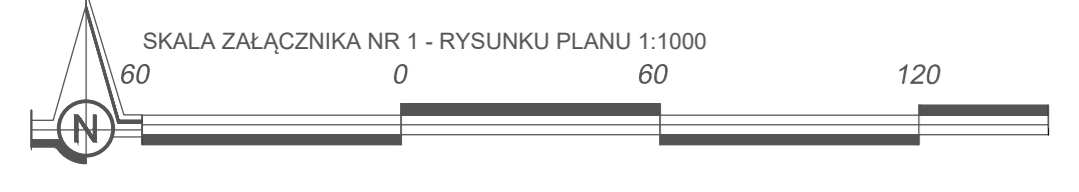
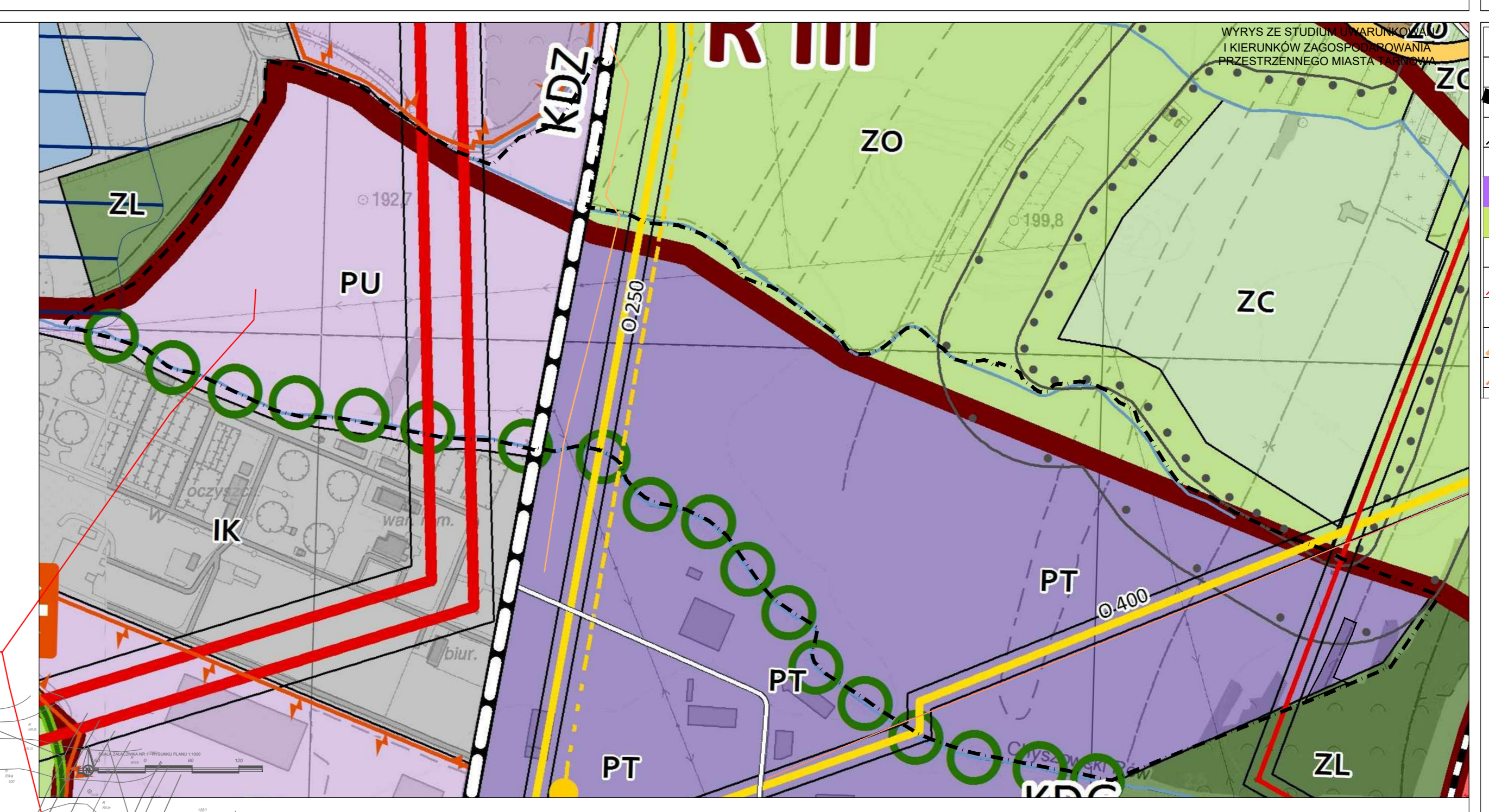


ZMIANA MIEJSCOWEGO PLANU ZAGOSPODAROWANIA PRZESTRZENNEGO W OBSZARZE MIASTA TARNOWA, W REJONIE BYLEJ STREFY ZAKŁADÓW AZOTOWYCH



- SKUTKI USTALEN PLANU:
- POZYTYWNE DLA ŚRODOWISKA:
- UTRZYMANIE ISTNIEJĄCYCH TERENÓW ZIELENI
- MAŁO ZNACZĄCE DLA ŚRODOWISKA:
- ISTNIEJĄCE DROGI I PROJEKTOWANE DROGI WPROWADZANE NA TERENY ZIELENI
- POTENCJALNIE ZNACZĄCO DLA ŚRODOWISKA:
- WPROWADZENIE ZGODNIE ZE STUDIUM NA TERENY ZIELENI, ŁĄK I ROLI TERENÓW ZABUDOWY, PRODUKCJNO - USŁUGOWEJ I PRODUKCYJNEJ



ZALĄCZNIK NR 2
DO UCHWAŁY NR ... 2017
Z DNIA ... 2017R.
RADY MIEJSKIEJ W TARNOWIE

USTALENIA ZMIANY PLANU:

Symbol	Opis
	Inna zmiana planu
	Nieprzeznaczalna linia zabudowy
KDD	Tereny komunikacji drogowej publicznych obiektów
PP	Tereny zabudowy technicznej - produkcyjnej przemysłowej, usługowej
ZS	Tereny zielone

INFORMACJE:

- przebieg sieci elektroenergetycznej
- siatka odwodnienia
- siatka inżynierska
- siatka inżynierska
- gazociąg wysokiego ciśnienia DN200
- gazociąg wysokiego ciśnienia DN400
- siatka kanalizacyjna