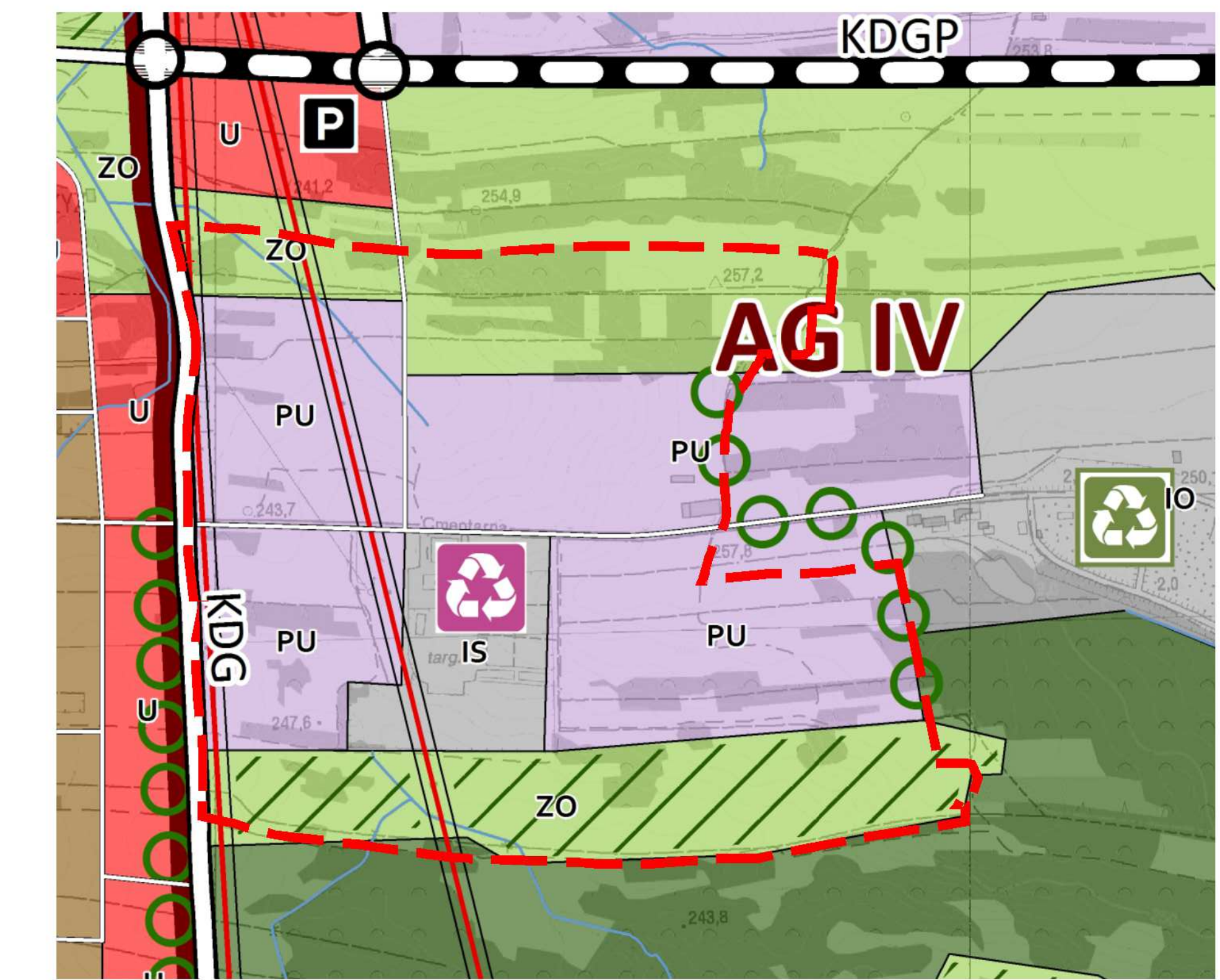
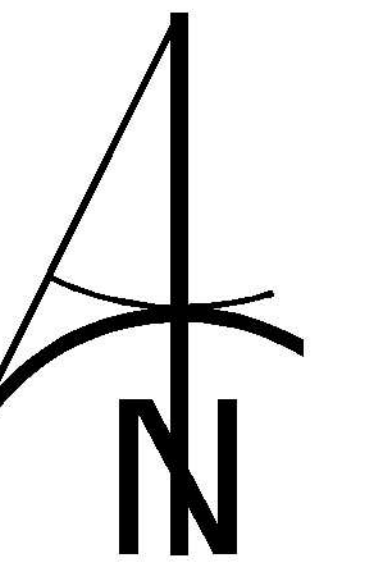


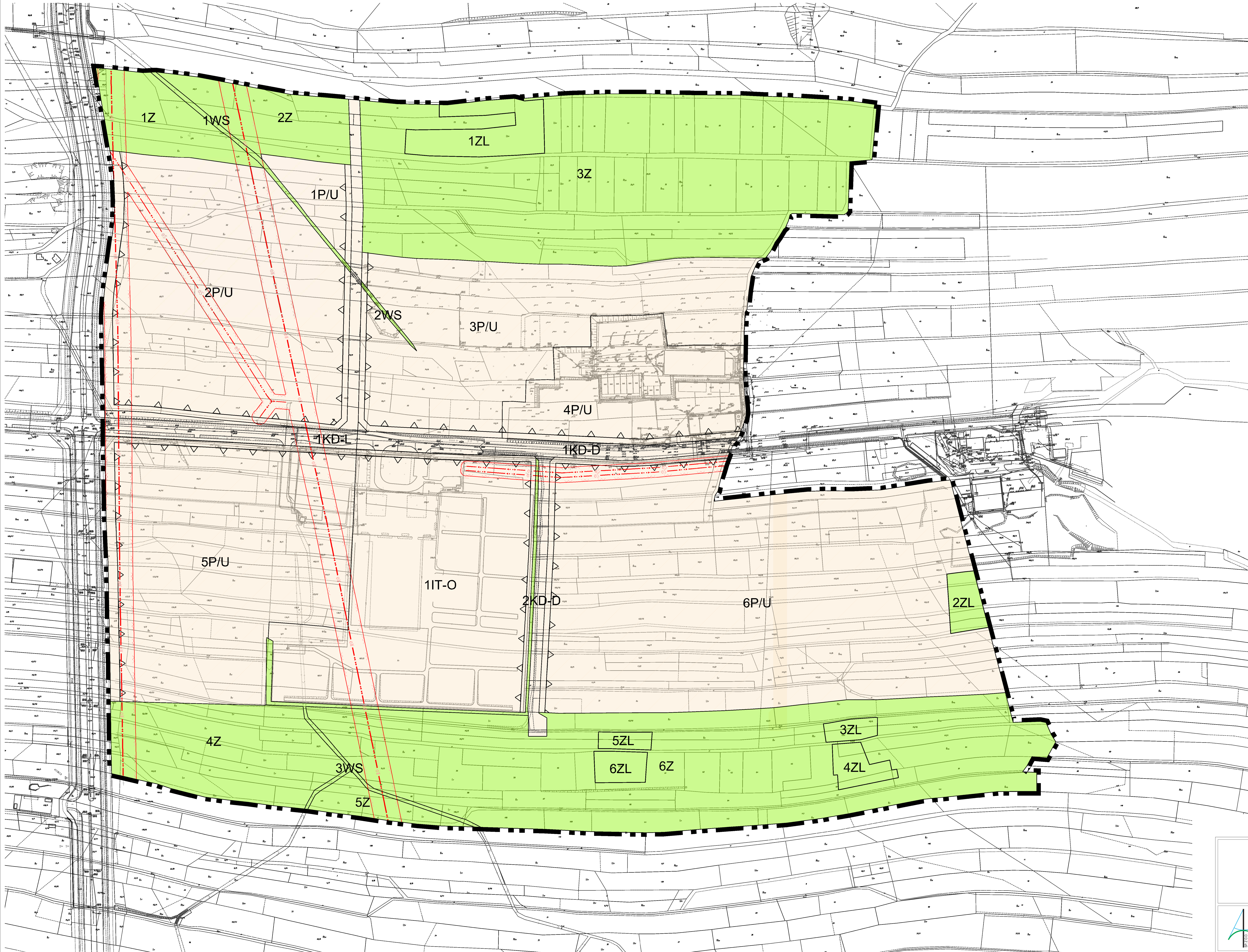
MIEJSCOWY PLAN ZAGOSPODAROWANIA PRZESTRZENNEGO terenu położonego w Tarnowie w rejonie ulicy Komunalnej - "Krzyż Wschód III"

PROGNOZA ODDZIAŁYWANIA NA ŚRODOWISKO

SKALA 1:1000



Wzrys ze zmiany Studium uwarunkowań i kierunków zagospodarowania przestrzennego Gminy Miasta Tarnów uchwalonej Uchwałą Rady Miejskiej w Tarnowie Nr LVII/705/2014 z dnia 25 września 2014 r.



LEGENDA

- granica obszaru objętego planem
- linie rozgraniczające tereny o różnym przeznaczeniu lub różnych zasadach zagospodarowania
- nieprzekraczalna linia zabudowy
- tereny obiektów produkcyjnych, składów i magazynów oraz usług
- tereny infrastruktury technicznej - gospodarowanie odpadami
- tereny zieleni
- lasy
- tereny wód powierzchniowych śródlądowych
- tereny dróg publicznych klasy lokalnej
- tereny dróg publicznych klasy dojazdowej
- linie elektroenergetyczne wysokiego napięcia 110kV
- linie elektroenergetyczne średniego napięcia 15kV
- pas techniczny od linii elektroenergetycznych

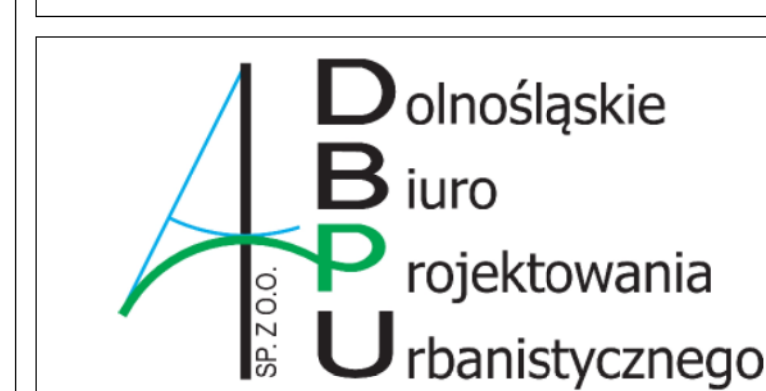
OZNACZENIA PROGNOZY

- Funkcje o pozytywnym wpływie na środowisko
- Funkcje powodujące przekształcenia w środowisku i krajobrazie skutkujące emisją hałasu, zanieczyszczeń do atmosfery i wód



Prognoza oddziaływania na środowisko

Opracował:
Rafał Odachowski



Miejscowy plan zagospodarowania przestrzennego terenu położonego w Tarnowie w rejonie ulicy Komunalnej - "Krzyż Wschód III"

skala rysunku
1:1000