

**ZMIANA MIEJSCOWEGO PLANU ZAGOSPODAROWANIA PRZESTRZENNEGO W OBSZARZE MIASTA
TARNOWA, W REJONIE BYŁEJ STREFY ZAKŁADÓW AZOTOWYCH**

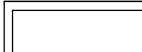



ZAŁĄCZNIK NR 1
DO UCHWAŁY NR ___/___/2018
Z DNIA ___/___/2018R.
RADY MIEJSKIEJ W TARNOWIE

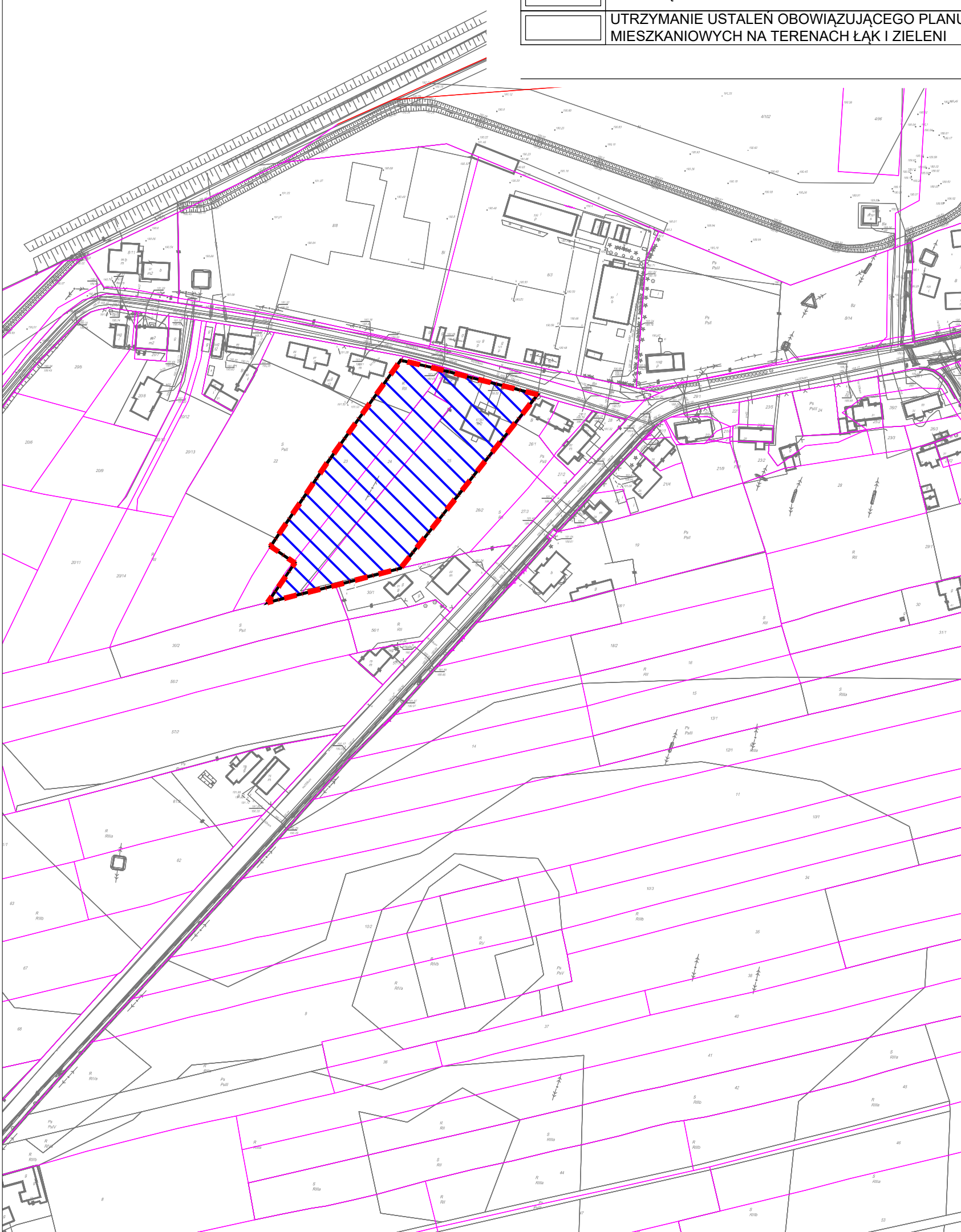
SKUTKI USTALEŃ PLANU:

POZYTYWNE DLA ŚRODOWISKA:



 UTRZYMANIE ISTNIEJĄCYCH TERENÓW ZIELENI


MAŁO ZNACZĄCE DLA ŚRODOWISKA:

-  WPROWADZENIE TERENÓW ZABUDOWY MIESZKANIOWEJ I MIESZKANIOWO -
USŁUGOWEJ NA OBSZARACH ZIELENI, ŁĄK I TERENACH ROLNYCH
-  POWIĘKSZENIE I UTRZYMANIE ISTNIEJĄCYCH TERENÓW PRODUKCYJNO-USŁUGOWYCH
ORAZ USŁUGOWYCH
-  ISTNIEJĄCE DROGI I PROJEKTOWANE DROGI WPROWADZANE NA TERENY ZIELENI
-  UTRZYMANIE USTALEŃ OBOWIĄZUJĄCEGO PLANU W ZAKRESIE TERENÓW
MIESZKANIOWYCH NA TERENACH ŁĄK I ZIELENI



USTALENIA ZMIANY PLANU:

Symbol	Opis
	granica zmiany planu
	Nieprzekraczalna linia zabudowy
UU	Tereny usług i handlu

 GRANICE OBSZARU OBJĘTEGO
ZMIANĄ PLANU W WYNIKU
IV WYŁOŻENIA DO PUBLICZNEGO
WGŁĄDU

Wydawca dokumentacji projektowej:		P.A. NOWA S.A. 44-100 Gliwice, ul. Głównych Wałów 42, NIP 631-022-04-17 tel. (+48) 32 4004 103, 4004 216, fax: 4004 203 e-mail: pracownia@pa-nowa.com.pl, www.pa-nowa.com.pl	
Tytuł dokumentacji projektowej:		T249/ZA/2016	
ZMIANA MIEJSCOWEGO PLANU ZAGOSPODAROWANIA PRZESTRZENNEGO W OBSZARZE MIASTA TARNOWA, W REJONIE BYŁEJ STREFY ZAKŁADÓW AZOTOWYCH			
Symbol dokumentacji projektowej:			
Tytuł mapy:		Skala rysunku: 1:1000 Numer rysunku: 1 Edycja rysunku: 06.2018	
MĄPA PROGNOZY ODDZIAŁYWANIA NA ŚRODOWISKO			
Projektant:	mgr inż. arch. Sławomir Tronci	Specjalność: architektura	Nr uprawnień: KT-387
Projektant:	mgr inż. arch. Katarzyna Bondel	Specjalność: architektura	Nr uprawnień: KT-388
Projektant:	mgr inż. arch. Bohdana Białosz	Specjalność: architektura	Nr uprawnień: KT-390
Projektant:	mgr inż. arch. Grzegorz Węgrzyn	Specjalność: architektura	Nr uprawnień: 38201 K.c.c.
Projektant:	Andrzej Ciach	Specjalność: architektura	Nr uprawnień: 38201 K.c.c.
Projektant:	inż. Leszek Sobieraj	Specjalność: architektura	Nr uprawnień: 38201 K.c.c.
Generalny Projektant:	inż. Stanisław Lessner	Specjalność: architektura	Nr uprawnień: KT-141