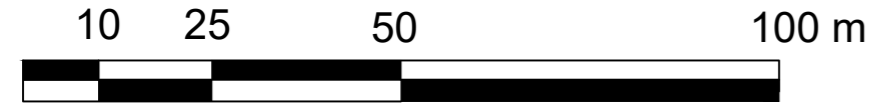




MIJSCOWY PLAN ZAGOSPODAROWANIA PRZESTRZENNEGO W OBSZARZE MIASTA TARNOWA W REJONIE ULIC KS. PRYMASA KARDYNAŁA STEFANA WYSZYŃSKIEGO I WILHELMA BECKERA

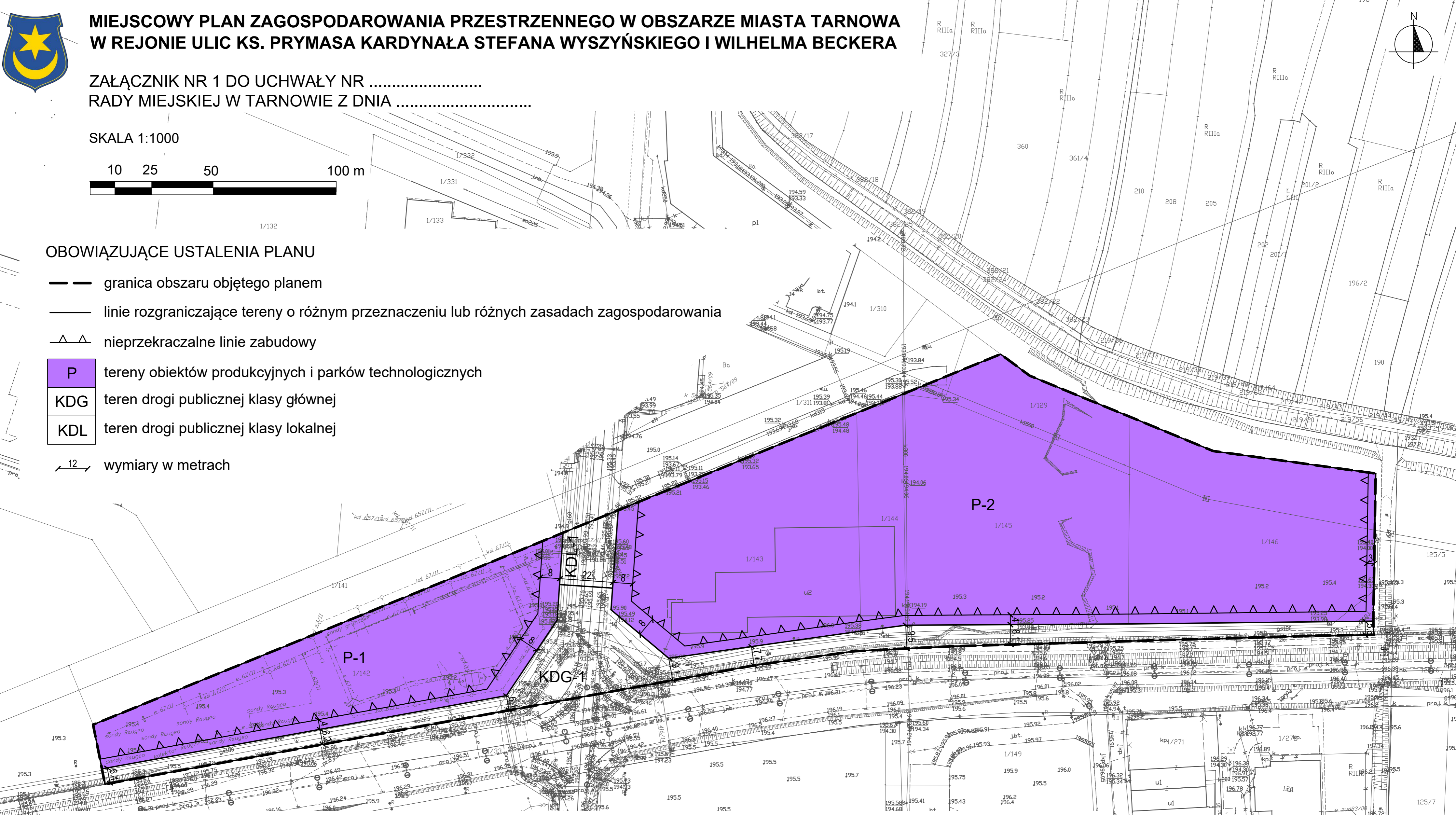
ZAŁĄCZNIK NR 1 DO UCHWAŁY NR
RADY MIEJSKIEJ W TARNOWIE Z DNIA

SKALA 1:1000

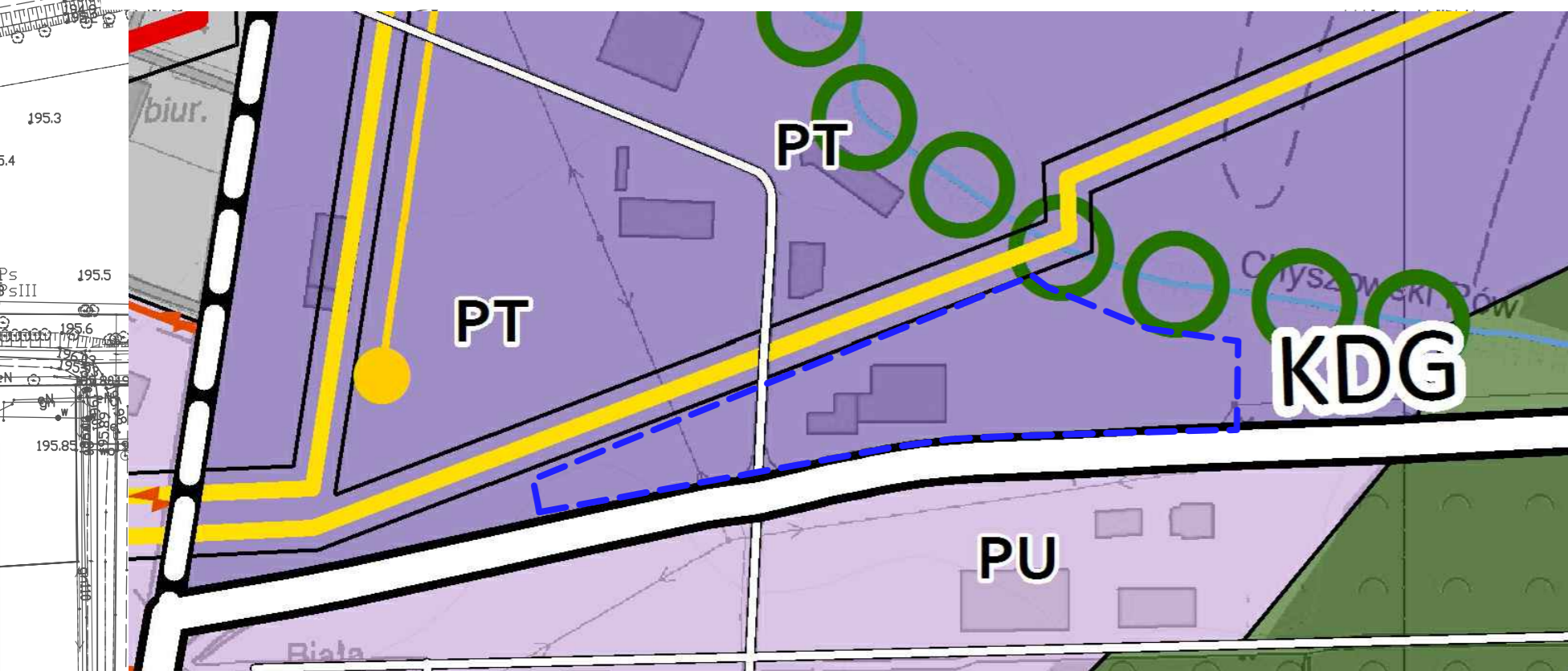


OBOWIĄZUJĄCE USTALENIA PLANU

- granica obszaru objętego planem
- linie rozgraniczające tereny o różnym przeznaczeniu lub różnych zasadach zagospodarowania
- nieprzekraczalne linie zabudowy
- P tereny obiektów produkcyjnych i parków technologicznych
- KDG teren drogi publicznej klasy głównej
- KDL teren drogi publicznej klasy lokalnej
- 12 wymiary w metrach



WYRYS ZE ZMIANY STUDIUM UWARUNKOWAŃ I KIERUNKÓW ZAGOSPODAROWANIA PRZESTRZENNEGO GMINY MIASTA TARNOWA



OZNACZENIA STUDIUM

- granica administracji Tarnowa - obszar zmiany studium
- granica administracji gmin sąsiadnych
- tereny zamknięte
- UKŁAD KOMUNIKACYJNY**
- autostrada KDA (istniejąca)
- droga główna ruchu przyspieszonego KDG (istniejąca)
- droga główna ruchu przyspieszonego KDG (projektowana)
- droga główna ruchu przyspieszonego KDG poza obszarem miasta (projektowana)
- droga główna KDG (istniejąca)
- droga główna KDG (projektowana)
- droga zbiorcza KDG (istniejąca)
- droga zbiorcza KDG (projektowana)
- pozostałe drogi
- linie kolejowe
- wiadukty drogowo i kolejowe
- węzły węzły drogowo i skrzyżowania
- elementy komunikacji
- stowarzyszenia
- projektowany przystanek kolejowy
- stacja autobusowa
- parking strategiczny Parku i odd.
- parking strategiczny Parku i odd.

POLITYKA PRZESTRZENNIA

- granice stref polityki przestrzennej wraz z oznaczeniem terenów o odmiennym przeznaczeniu
- M5 - tereny zabudowy (średniojękiej)
- M2 - tereny zabudowy mieszkaniowej wysokiej
- M3 - tereny zabudowy mieszkaniowej niskiej intensywności
- M4 - tereny zabudowy mieszkaniowej niskiej w enklawach
- U - tereny usług
- UP - tereny usług społecznych w zieleni urządzonej
- UC - tereny wielkopowierzchniowych obiektów usługowych
- US - tereny sportu i rekreacji
- PU - tereny produkcyjno - usługowe
- PT - tereny parków technologicznych
- ZP - tereny parków miejskich
- ZR - tereny rekreacji
- ZO - tereny zieleni otwartej
- ZD - tereny ogrodnictwa dzikości
- ZL - tereny zieleni leśnej, zieleni wysypisk
- ZC - tereny cmentarne
- IE - tereny infrastruktury technicznej - elektroenergetyka
- IC - tereny infrastruktury technicznej - ciepłownictwo
- IO - tereny infrastruktury technicznej - gospodarka odpadami
- IW - tereny infrastruktury technicznej - wodociąg
- IK - tereny infrastruktury technicznej - kanalizacja
- IG - tereny infrastruktury technicznej - gazownictwo
- IS - tereny infrastruktury technicznej - spalarnie odpadów

ELEMENTY ŚRODOWISKA PRZYRODNICZEGO

- centrum miasta i centra lokalne
- obszary koncentracji usług
- powiązania przyrodnicze i ciąg zieleni
- ciekł wodne
- rezerwat przyrody Debra
- Obszar Natura 2000 PLH120055 Dolny Dunajec
- Obszar Chronionego Krajobrazu Pogorza Ciepłowodnego
- pomnik przyrody
- pomnik przyrody - stępa, park
- przydrożne aleje drzew wskazane do ochrony
- korytarze ekologiczne Dunajca i Białej Tarnobrzegskiej
- projektowany ujęcie ekologiczny Stareczone Białe
- strefy szatale od omentary
- w odległości 50 m
- w odległości 150 m
- strefa termowa naturalna
- gaz ziemny
- Inne ujęcie naturalne
- kaptały liadowe
- teren górniczy
- obszar górniczy

ochrona przeciwpowodziowa

- obszary szczególnego zagrożenia powodzią
- obszary narazone na niebezpieczeństwo powodzi w przypadku przeniesienia wód
- istniejące wały przeciwpowodziowe
- projektowane wały przeciwpowodziowe
- proponowane lokalizacje suchych podlewni
- śluzki wlotowe
- obszary narazone na osuszenie się mas ziemnych

KOMPONIZACJA PRZESTRZENNIA

- otwarcia widokowe
- powiązania widokowe
- ELEMENTY DZIEDZICTWA KULTUROWEGO**
- zabytki wpisane do rejestru zabytków
- obszary zabytkowe wraz z numerem wpisu do rejestru dobra kultury wojewódzkiej
- istniejące pomniki i uznane jako dobra kultury wojewódzkiej
- proponowane obszary do uznania jako dobra kultury wojewódzkiej
- przygotowany obszar do uznania jako dobra kultury wojewódzkiej
- ELEMENTY INFRASTRUKTURY TECHNICZNEJ**
- linie elektroenergetyczne
- linie elektroenergetyczne 110 kV wraz ze strefą techniczną
- linie elektroenergetyczne 220 kV wraz ze strefą techniczną
- planowana farma fotowoltaiczna
- maksymalny zasięg stref ochronnych farm fotowoltaicznych
- sieć gazowa
- gazociąg wysoceprężny istniejący wraz ze strefą techniczną

granica obszaru objętego planem

TYTUŁ OPRACOWANIA:	MIJSCOWY PLAN ZAGOSPODAROWANIA PRZESTRZENNEGO W OBSZARZE MIASTA TARNOWA W REJONIE ULIC KS. PRYMASA KARDYNAŁA STEFANA WYSZYŃSKIEGO I WILHELMA BECKERA
SPORZĄDZAJĄCY:	PREZYDENT MIASTA TARNOWA ul. Adama Mickiewicza 2 33-100 Tarnobrzeg
WYKONAWCA:	INSTYTUT ROZWOJU MIAST I REGIONÓW ul. Targowa 45 03-728 Warszawa
ZESPÓŁ AUTORSKI:	mgr inż. arch. Cezary Maliszewski mgr inż. Agnieszka Odolecka mgr inż. Anna Uszku mgr inż. Jacek Popiela
DATA:	05.07.2022 r. SKALA: 1:1000